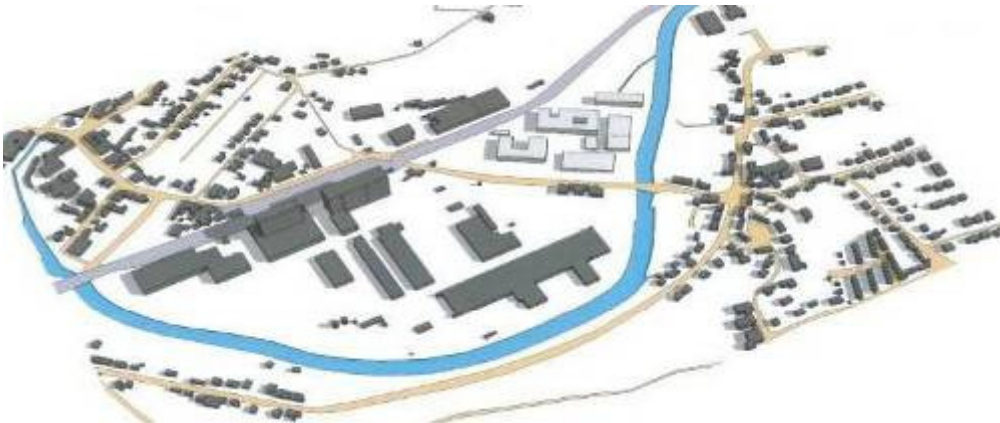


Concours

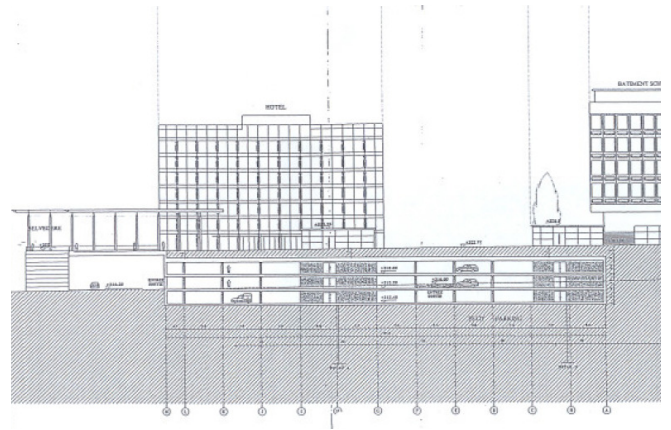
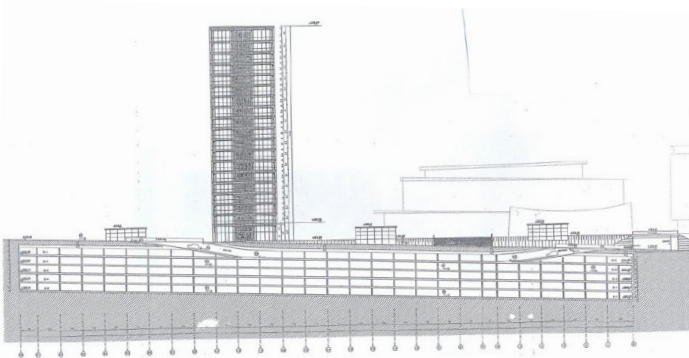
Le groupe LUX-C.E.C. est entraîné à répondre aux concours nationaux et internationaux. Il a dans ce domaine une grande expérience avec un taux de réussite important.



Fond de Belval
1^{er} bâtiment administratif à Esch-Belval (L)



P.P.P. Campus Scolaire de Mersch (L)



Parking souterrain (1330 + 500 emplacements)
Place de l'Europe à Luxembourg-Kirchberg (L)